



*por variedad*

*por novedad*

*por diseño*

*por exclusividad*

*por seriedad*

*por calidad*

*por trato*

*por rapidez*

*por precio*

# Gestión de Residuos

## Papeleras para clasificación de residuos

### Papeleras Slim Jim® con canales de ventilación



Canales de ventilación patentados que reducen la fuerza necesaria para extraer sacos de basura llenos.



Mango moldeado para facilitar el transporte y el vaciado.



Cuatro puntos de sujeción para bolsas de basura.



Agarres en la base para un mejor control durante las operaciones de vaciado.





FG270388

FG268888

FG269288



FG267360



FG267400

|   | Ref.    | Descripción                                       | Material    | Dimensiones (cm)   |
|---|---------|---|-------------|--------------------|
| ● | 1971258 | Papelera Slim Jim® con canales de ventilación 60L | Polietileno | 55,8 · 27,9 · 63,5 |
| ● | 1955959 |   |             |                    |
| ● | 1971259 |   |             |                    |
| ● | 1956181 |   |             |                    |
| ● | 1971257 |   |             |                    |
| ● | 1955960 |   |             |                    |

|       | Ref.     | Descripción                                       | Material    | Dimensiones (cm)   |
|-------|----------|---|-------------|--------------------|
| ● ● ● | FG354060 | Papelera Slim Jim® con canales de ventilación 87L | Polietileno | 55,8 · 27,9 · 76,2 |
| ● ●   | FG354007 |   |             |                    |
| ●     | 1956187  |   |             |                    |
| ●     | 1956188  |   |             |                    |
| ●     | 1956189  |   |             |                    |

|         | Ref.     | Descripción                       | Material      | Dimensiones (cm)   |
|---------|----------|-----------------------------------|---------------|--------------------|
| ● ● ●   | FG268888 | Tapa con asa en la parte superior | Polipropileno | 51,8 · 29,0 · 7,0  |
| ● ● ● ● | FG269288 | Tapa para reciclaje de botellas   | Polipropileno | 51,8 · 29,0 · 7,0  |
| ●       | FG270388 | Tapa para reciclaje de papel      | Polipropileno | 51,8 · 29,0 · 7,0  |
| ● ● ●   | FG267360 | Tapa basculante                   | Estireno      | 52,3 · 29,4 · 12,7 |
| ●       | FG267400 | Tapa con bisagra                  | Polipropileno | 55,6 · 34,1 · 3,1  |



## Papeleras Slim Jim® con pedal

- Ahorro de espacio, tamaño de contenedor reducido.
- Tapa silenciosa que minimiza el nivel de ruido.
- Pedal con calidad profesional que garantiza un extenso ciclo de uso.
- Cubo interior incluido para contenedores con pedal lateral (opcional para frontal).
- Superficie fácil de limpiar.
- Amplia variedad de colores para identificación de los residuos.
- Contenedores con pedal frontal de 90L con ruedas incluidas.



### Papeleras Slim Jim® con pedal frontal

| Capacidad | Colores / Ref. |         |         |         |         |         |         |         | Material    | Dimensiones (cm)   |
|-----------|----------------|---------|---------|---------|---------|---------|---------|---------|-------------|--------------------|
|           | ●              | ○       | ●       | ●       | ●       | ●       | ●       | ●       |             |                    |
| 15L       | 1883455        | 1883554 | 1883563 | 1883572 | 1883599 | 1883608 | 1883590 | 1883581 | Polietileno | 37,7 · 23,0 · 39,9 |
| 30L       | 1883456        | 1883555 | 1883564 | 1883573 | 1883600 | 1883609 | 1883591 | 1883582 |             | 42,5 · 27,1 · 53,6 |
| 50L       | 1883458        | 1883557 | 1883566 | 1883575 | 1883602 | 1883611 | 1883593 | 1883584 |             | 45,6 · 29,2 · 71,9 |
| 68L       | 1883460        | 1883559 | 1883568 | 1883577 | 1883604 | 1883613 | 1883595 | 1883586 |             | 50,0 · 31,1 · 80,3 |
| 90L       | 1883552        | 1883561 | 1883570 | 1883579 | 1883606 | 1883615 | 1883597 | 1883588 |             | 57,0 · 35,3 · 82,6 |



### Papeleras Slim Jim® con pedal lateral

| Capacidad | Colores / Ref. |         |         |         |         |         |         |         | Material    | Dimensiones (cm)   |
|-----------|----------------|---------|---------|---------|---------|---------|---------|---------|-------------|--------------------|
|           | ●              | ○       | ●       | ●       | ●       | ●       | ●       | ●       |             |                    |
| 30L       | 1883457        | 1883556 | 1883565 | 1883574 | 1883601 | 1883610 | 1883592 | 1883583 | Polietileno | 49,7 · 31,1 · 56,6 |
| 50L       | 1883459        | 1883558 | 1883567 | 1883576 | 1883603 | 1883612 | 1883594 | 1883585 |             | 52,7 · 34,3 · 72,1 |
| 68L       | 1883551        | 1883560 | 1883569 | 1883578 | 1883605 | 1883614 | 1883596 | 1883587 |             | 56,2 · 37,3 · 78,1 |
| 90L       | 1883553        | 1883562 | 1883571 | 1883580 | 1883607 | 1883616 | 1883598 | 1883589 |             | 63,7 · 40,3 · 81,3 |



## Papeleras Slim Jim® inox con pedal

- Ahorro de espacio, tamaño de contenedor reducido.
- Tapa silenciosa que minimiza el nivel de ruido.
- Pedal con calidad profesional que garantiza un extenso ciclo de uso.
- Forro rígido incluido.



### Papeleras Slim Jim® inox con pedal frontal

| Capacidad / Descripción               | Colores / Ref. |         |         | Dimensiones (cm)   | Material         |
|---------------------------------------|----------------|---------|---------|--------------------|------------------|
|                                       | ●              | ●       | ○       |                    |                  |
| 15L                                   | 1901982        | 1901983 | 1901984 | 39,7 · 30,2 · 40,0 | Acero Inoxidable |
| 30L                                   | 1901985        | 1901988 | 1901990 | 42,8 · 32,6 · 55,5 |                  |
| Cubo interior doble para papelera 30L | 1901987        | -       | -       | 42,8 · 32,6 · 55,5 |                  |
| 50L                                   | 1901992        | 1901995 | 1901997 | 46,0 · 34,8 · 72,8 |                  |
| Cubo interior doble para papelera 50L | 1901994        | -       | -       | 46,0 · 34,8 · 72,8 |                  |
| 90L                                   | 1901999        | 1902002 | 1902004 | 55,4 · 41,3 · 80,9 |                  |
| Cubo interior doble para papelera 90L | 1902001        | -       | -       | 55,4 · 41,3 · 80,9 |                  |



### Papeleras Slim Jim® inox con pedal lateral

| Capacidad | Colores / Ref. |         |         | Dimensiones (cm)   | Material         |
|-----------|----------------|---------|---------|--------------------|------------------|
|           | ●              | ●       | ○       |                    |                  |
| 30L       | 1901986        | 1901989 | 1901991 | 54,9 · 25,7 · 58,8 | Acero Inoxidable |
| 50L       | 1901993        | 1901996 | 1901998 | 57,8 · 29,5 · 73,3 |                  |
| 90L       | 1902000        | 1902003 | 1902005 | 69,0 · 33,3 · 83,4 |                  |

## Papelera Trío



- Incluye 3 forros rígidos, 2 de 17L y 1 de 6L, para garantizar una buena separación de los residuos.
- Cada forro tiene un color diferente para facilitar la separación de residuos.

| Color | Ref.           | Descripción                       | Material      | Dimensiones (cm)   |
|-------|----------------|-----------------------------------|---------------|--------------------|
| ○     | <b>R050509</b> | Papelera con pedal Trío 2·17 + 6L | Polipropileno | 48,0 · 39,4 · 59,2 |



## Papeleras oficina con separadores de reciclaje

| Color   | Ref.            | Descripción  | Capacidad | Material    | Dimensiones (cm)   |
|---------|-----------------|--|-----------|-------------|--------------------|
| ● ● ● ● | <b>FG295073</b> | Papelera accesoria ajustable para FG2956, FG2957, FG254388 | 4,5L      | Polietileno | 26,5 · 12 · 29,5   |
| ● ●     | <b>FG295600</b> | Papelera rectangular                                       | 26,6L     | Polietileno | 36,5 · 26 · 38     |
| ●       | <b>FG295673</b> | Papelera rectangular                                       | 26,6L     | Polietileno | 36,5 · 26 · 38     |
| ● ●     | <b>FG295700</b> | Papelera rectangular                                       | 39L       | Polietileno | 38,7 · 27,9 · 50,5 |
| ●       | <b>FG295773</b> | Papelera rectangular                                       | 39L       | Polietileno | 38,7 · 27,9 · 50,5 |





## Contenedores Brute® redondos

### El más resistente del mercado, ahora más productivo

- Fabricado con materiales de alta calidad y un inhibidor de UV que garantiza un extenso ciclo de vida incluso en los entornos comerciales más extremos.
- Innovadores canales de ventilación que facilitan hasta un 50% la extracción de las bolsas de basura.
- Ranuras de sujeción integradas para asegurar las bolsas sin hacer nudos.
- Garantizado contra la decoloración, deformaciones, grietas o golpes.
- Asas redondeadas reforzadas que facilitan el transporte y el vaciado.
- Base reforzada diseñada para que se pueda arrastrar sobre superficies rugosas.
- Cumple con las normas NSF 2, NSF 21 y USDA, garantizándose así el cumplimiento con las regulaciones para el almacenamiento de alimentos y la limpieza.



|           | Ref.            | Descripción   | Capacidad | Material    | Dimensiones (cm) |
|-----------|-----------------|---|-----------|-------------|------------------|
| ● ○       | <b>FG261000</b> | Contenedor redondo Brute®                               | 37,9L     | Polietileno | 39,7 · 43,5      |
| ● ○ ● ●   | <b>FG262000</b> | Contenedor redondo Brute®<br>con canales de ventilación | 75,7L     | Polietileno | 49,5 · 58,1      |
| ● ○ ● ●   | <b>FG262073</b> |   | 75,7L     |             | 49,5 · 58,1      |
| ● ○ ● ●   | <b>FG263200</b> |   | 121,1L    |             | 55,9 · 69,2      |
| ● ○ ● ●   | <b>FG263273</b> | 121,1L  | 121,1L    | Polietileno | 55,9 · 69,2      |
| ● ● ● ●   | <b>FG264360</b> | Contenedor redondo Brute®                               | 166,5L    | Polietileno | 61,0 · 80,0      |
| ○         | <b>1779740</b>  |   | 166,5L    |             | 61,0 · 80,0      |
| ●         | <b>FG265500</b> | Contenedor redondo Brute®                               | 208,2L    | Polietileno | 67,3 · 83,8      |
| ● ○       | <b>FG260900</b> | Tapa redonda para<br>contenedor Brute®                  | 37,9L     | Polietileno | 40,6 · 2,5       |
| ● ○ ● ● ● | <b>FG261960</b> |   | 75,7L     |             | 50,5 · 4,6       |
| ●         | <b>1779731</b>  |   | 75,7L     |             | 50,5 · 4,7       |
| ● ● ● ● ● | <b>FG263100</b> |   | 121,1L    |             | 56,5 · 3,5       |
| ● ● ● ● ● | <b>FG264560</b> |   | 166,5L    |             | 62,2 · 3,8       |
| ●         | <b>FG265400</b> |   | 208,2L    |             | 67,9 · 5,1       |
| ●         | <b>FG264000</b> | Plataforma móvil redonda<br>Brute® (excepto 37,9L)      | -         | Polietileno | 46,4 · 16,8      |





## Contenedores Brute® cuadrados

Mayor capacidad de almacenamiento



| Ref.                  | Descripción                            | Capacidad | Material    | Dimensiones (cm)   |
|-----------------------|--|-----------|-------------|--------------------|
| ● ○ ● <b>FG352600</b> | Contenedor cuadrado Brute®             | 106L      | Polietileno | 54,6 · 54,6 · 57,2 |
| ● ○ ○ <b>FG363600</b> |  | 151,4L    |             | 59,7 · 59,7 · 73,0 |
| ● ○ ● <b>FG352700</b> | Tapa cuadrada para contenedores Brute® | 106L      | Polietileno | 55,9 · 55,9 · 5,1  |
| ● ○ ○ <b>FG353900</b> |  | 151,4L    |             | 61,0 · 61,0 · 5,1  |
| ● <b>FG353000</b>     | Plataforma móvil cuadrada Brute®       | –         | Polietileno | 43,8 · 43,8 · 15,9 |

## Contenedores para pilas



| Ref.            | Descripción  | Capacidad | Material | Dimensiones (cm) |
|-----------------|--|-----------|----------|------------------|
| ● <b>200801</b> | Contenedor de pilas con vinilo indicativo y diseño personalizado | 3,5L      | Hierro   | 12,7 · 29,0      |
| ○ <b>200802</b> |  | 10L       |          | 12,7 · 85,0      |

## Papeleras interior

### Papeleras con pedal inox-classic

Cubo interior incluido.



201000



201007



201004



201001



201005

|   | Ref.   | Descripción             | Capacidad | Material | Dimensiones (cm) |
|---|--------|-------------------------|-----------|----------|------------------|
| ○ | 201000 | Papelera inox con pedal | 3L        | Inox     | Ø16,7 · 27       |
|   | 201007 |                         | 5L        |          | Ø20,3 · 28,4     |
|   | 201004 |                         | 12L       |          | Ø24,8 · 40       |
|   | 201001 |                         | 20L       |          | Ø29,2 · 44,5     |
|   | 201005 |                         | 30L       |          | Ø29,2 · 64       |

### Papeleras con pedal classic

Cubo interior incluido.



201006



201003

|   | Ref.   | Descripción              | Capacidad | Material    | Dimensiones (cm) |
|---|--------|--------------------------|-----------|-------------|------------------|
| ○ | 201006 | Papelera epoxi con pedal | 3L        | Acero epoxi | Ø16,5 · 26,5     |
| ◐ | 201003 |                          | 5L        |             | Ø20,3 · 28,4     |

## Papeleras higiénicas con pedal



201400MS



201400WH



R000885

- Especialmente diseñadas para lavabos.
- Fabricadas en polipropileno, lo que evita posibles problemas de oxidación.

|   | Ref.            | Descripción                | Capacidad | Material      | Dimensiones (cm)   |
|---|-----------------|----------------------------|-----------|---------------|--------------------|
| ○ | <b>201400MS</b> | Papelera con pedal Decobin | 5L        | Polipropileno | 20,5 · 22,7 · 27,7 |
| ○ | <b>201400WH</b> | Papelera con pedal Decobin | 5L        |               | 20,5 · 22,7 · 27,7 |
| ○ | <b>R000885</b>  | Papelera con pedal Vanity  | 6L        |               | 25,3 · 19,5 · 28,4 |

## Papeleras higiene femenina



RSAN1PED



FG402338



RMINIPEDGF



RMINIPEDWF



RMINIPEDSBF

|   | Ref.               | Descripción   | Capacidad | Envase | Material      | Dimensiones (cm)   |
|---|--------------------|---|-----------|--------|---------------|--------------------|
| ● | <b>RSAN1PED</b>    | Cubo para residuos sanitarios gris                    | 20L       | 4      | Polipropileno | 51,0 · 16,0 · 57,5 |
| ○ | <b>FG402338</b>    | Cubo para residuos sanitarios blanco                  | 20L       | 4      |               | 51,0 · 16,0 · 57,5 |
| ● | <b>RMINIPEDGF</b>  | Cubo para residuos sanitarios gris                    | 12L       | 1      |               | 46,3 · 14,0 · 48,0 |
| ○ | <b>RMINIPEDWF</b>  | Cubo para residuos sanitarios blanco                  | 12L       | 1      |               | 46,3 · 14,0 · 48,0 |
| ◐ | <b>RMINIPEDSBF</b> | Cubo para residuos sanitarios negro con tapa satinada | 12L       | 1      |               | 46,3 · 14,0 · 48,0 |



## Papeleras Untouchable®



- Diseño elegante para una imagen más profesional.
- Puntos de sujeción para fijar las bolsas.
- Acceso sencillo e higiénico al interior del contenedor.
- Tapa basculante y tapas para clasificación de residuos.

| Ref.                | Descripción                      | Capacidad | Material    | Dimensiones (cm)   |
|---------------------|----------------------------------|-----------|-------------|--------------------|
| ● ● <b>FG356988</b> | Contenedor cuadrado Untouchable® | 87L       | Polietileno | 41,9 · 39,4 · 78,8 |
| ♻️ <b>FG356973</b>  |                                  |           |             | 41,9 · 39,4 · 78,8 |
| ● <b>FG268988</b>   | Tapa basculante                  | –         | Estireno    | 40,6 · 40,6 · 10,1 |
| ● <b>FG269000</b>   | Tapa de reciclaje de papel       | –         | Polietileno | 40,6 · 40,6 · 8,1  |
| ● <b>FG269100</b>   | Tapa de reciclaje de botellas    | –         | Polietileno | 40,6 · 40,6 · 8,1  |





## Papeleras Swing Top



- La doble ranura oculta la bolsa mientras se está utilizando.
- Dispositivo internos para facilitar al cambio de bolsa.
- Ángulo de apertura amplio para depositar los residuos fácilmente.
- Tapa con bisagra desmontable.
- Esquinas redondeadas y bordes lisos para facilitar la limpieza.

|   | Ref.           | Descripción        | Capacidad | Material      | Dimensiones (cm)   |
|---|----------------|--------------------|-----------|---------------|--------------------|
| ○ | <b>R000869</b> |                    | 10L       |               | 24,6 · 19,8 · 37,7 |
| ○ | <b>R000877</b> | Papelera Swing Top | 25L       | Polipropileno | 34,6 · 27,8 · 51,1 |
| ○ | <b>R000881</b> |                    | 50L       |               | 40,6 · 34,1 · 66,8 |

## Papeleras basculantes Classic



|   | Ref.            | Descripción                 | Capacidad | Material         | Dimensiones (cm) |
|---|-----------------|-----------------------------|-----------|------------------|------------------|
| ● | <b>203004</b>   |                             | 24L       |                  | 38 · 28 · 52     |
| ● | <b>203005</b>   | Papelera basculante Classic | 25L       | Polietileno      | 38 · 28 · 44     |
| ● | <b>203006</b>   |                             | 35L       |                  | 39,9 · 29,2 · 66 |
| ● | <b>203007</b>   |                             | 40L       |                  | 41 · 33 · 61     |
| ○ | <b>202003BS</b> | Papelera Bullet Push        | 40L       | Acero inoxidable | Ø35 · 74         |



## Contenedores portasacos



- Apertura frontal para extracción de la bolsa sin esfuerzo. No es necesario levantar la bolsa para su vaciado.
- Bordes redondeados para una fácil limpieza.
- Soportes metálicos para fijar las bolsas.
- Pedal de gran tamaño. Cumple con las normas HACCP.
- Ruedas de caucho para un transporte silencioso y sin dejar marcas en el suelo.
- Cierre de la tapa con amortiguación para evitar golpes de aire y ruido.

|     | Ref.            | Descripción             | Capacidad | Material      | Dimensiones (cm)   |
|-----|-----------------|-------------------------|-----------|---------------|--------------------|
| ● ○ | <b>FG615100</b> | Contenedor Step-On Best | 100L      | Polipropileno | 41,0 · 54,0 · 94,0 |



- Diseñado en polipropileno y aluminio resistente a impactos para prolongar la vida del producto.
- Extracción frontal de la bolsa sin esfuerzo. No es necesario levantar la bolsa para su vaciado.
- Soportes metálicos para fijar las bolsas.
- Pedal de gran tamaño. Cumple con las normas HACCP.
- Ruedas de caucho para un transporte silencioso y sin dejar marcas en el suelo.
- Cierre de la tapa con amortiguación para evitar golpes de aire y ruido.
- Bolsa para ropa sucia opcional lavable con forro de PVC y resistente a fugas. Incluye cremallera de acceso en la parte frontal para facilitar el vaciado.

|   | Ref.            | Descripción                           | Material               | Dimensiones (cm)   |
|---|-----------------|---------------------------------------|------------------------|--------------------|
| ● | <b>FG630000</b> | Contenedor Premium 114L               | Aluminio/polipropileno | 56,5 · 51,8 · 96,2 |
| ● | <b>FG635000</b> | Bolsa de ropa para contenedor Premium | Poliéster/PVC          | 51,8 · 22,7 · 28,9 |

## Papeleras habitación hotel



204009



204010



204002

|   | Ref.          | Descripción  | Capacidad | Material         | Dimensiones (cm) |
|---|---------------|--|-----------|------------------|------------------|
| ● | <b>204009</b> | Papelera redonda abierta especial habitación hotel | 6,6L      | Acero epoxi      | Ø22 · 27         |
| ● | <b>204010</b> | Papelera redonda abierta especial habitación hotel | 6,6L      | Acero inoxidable | Ø22 · 27         |
| ● | <b>204002</b> | Papelera metálica de rejilla                       | 13,2L     | Acero epoxi      | Ø30 · 35         |

## Papeleras resistentes al fuego



- Cumple con las principales normas en materia de resistencia a incendios.
- La papeleras puede contener papel en combustión sin llegar a fundirse.
- Borde redondeados, para reforzar la resistencia y prolongar la vida útil del producto.
- Fibra de vidrio altamente duradera, resistente a la oxidación, al astillamiento, los arañazos y las abolladuras.
- Textura no abrasiva de fácil limpieza.



|   | Ref.           | Descripción                  | Capacidad | Material        | Dimensiones (cm)   |
|---|----------------|------------------------------|-----------|-----------------|--------------------|
| ○ | <b>R050717</b> | Papelera resistente al fuego | 6,6L      | Fibra de vidrio | 22,5 · 16,2 · 26,2 |
| ○ | <b>R050718</b> |                              | 13,2L     |                 | 28,3 · 21,0 · 31,1 |
| ● | <b>R050711</b> |                              | 13,2L     |                 | 28,3 · 21,0 · 31,1 |
| ● | <b>R050712</b> |                              | 13,2L     |                 | 28,3 · 21,0 · 31,1 |
| ○ | <b>R050713</b> |                              | 26,5L     |                 | 36,8 · 26,7 · 38,9 |
| ● | <b>R050714</b> |                              | 26,5L     |                 | 36,8 · 26,7 · 38,9 |
| ● | <b>R050715</b> |                              | 26,5L     |                 | 36,8 · 26,7 · 38,9 |
| ○ | <b>R050716</b> |                              | 37,9L     |                 | 38,1 · 28,6 · 50,8 |

## Contenedores industriales para exteriores

### Papeleras para exteriores



FG917188



FG917388



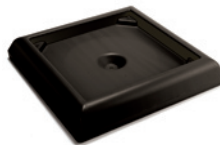
FG917088



FG396358



FG9P9000



FG917700

|         | Ref.            | Descripción   | Capacidad | Material    | Dimensiones (cm)    |
|---------|-----------------|---|-----------|-------------|---------------------|
| ● ●     | <b>FG843088</b> | Contenedor Ranger con tapa de dos aberturas                 | 132,5L    | Polietileno | 54,6 · 54,6 · 104,1 |
| ● ●     | <b>FG917188</b> | Contenedor Ranger con tapa de dos aberturas                 | 170,3L    | Polietileno | 63 · 63 · 105,4     |
| ● ●     | <b>FG917388</b> | Contenedor Ranger con tapa de cuatro aberturas              | 170,3L    | Polietileno | 63 · 63 · 105,4     |
| ● ●     | <b>FG917700</b> | Base con peso: accesorio compatible con FG917188 / FG917388 | –         | Polietileno | 62,2 · 62,2 · 15,2  |
| ●       | <b>FG396358</b> | Contenedor Landmark con bandeja superior                    | 189L      | Polietileno | 62,9 · 64,1 · 109,2 |
| ● ● ● ● | <b>FG396458</b> | Contenedor Landmark sin cenicero                            | 189L      | Polietileno | 62,9 · 64,1 · 107   |
| ● ● ●   | <b>FG9P9000</b> | Contenedor Landmark junior                                  | 133L      | Polietileno | 54,5 · 51,6 · 104,3 |



## Contenedores móviles de 2 ruedas



|         | Ref.   | Descripción                             | Capacidad | Material    | Dimensiones (cm)   |
|---------|--------|---|-----------|-------------|--------------------|
| ● ● ● ● | 206011 | Contenedor 2 ruedas                     | 80L       | Polietileno | 48,5 · 54,5 · 82,5 |
| ● ● ● ● | 206012 |   | 120L      |             | 48,5 · 55 · 98     |
| ● ● ● ● | 206013 |   | 240L      |             | 58 · 72,5 · 107,5  |
| ● ● ● ● | 206014 |   | 360L      |             | 62 · 85 · 109      |
| ○       | 206015 | Pedal apertura para contenedor 2 ruedas |           | Acero       |                    |

## Contenedores móviles de 4 ruedas



|         | Ref.   | Descripción                             | Capacidad | Material    | Dimensiones (cm)    |
|---------|--------|---|-----------|-------------|---------------------|
| ● ● ● ● | 206007 | Contenedor 4 ruedas                     | 660L      | Polietileno | 126 · 77,2 · 116    |
| ● ● ● ● | 206008 |   | 800L      |             | 126 · 77,2 · 130,5  |
| ● ● ● ● | 206009 |   | 1100L     |             | 137,5 · 107,5 · 145 |
| ○       | 206010 | Pedal apertura para contenedor 4 ruedas | -         | Acero       |                     |

## Ceniceros y papeleras con cenicero



### Ceniceros murales



|   | Ref.              | Descripción                  | Material               | Dimensiones (cm)  |
|---|-------------------|------------------------------|------------------------|-------------------|
| ● | <b>FG9W3200SS</b> | Cenicero mural Infinity™     | Acero inoxidable/metal | Ø30,0 · 46,0      |
| ● | <b>FGR1012EBK</b> | Cenicero vertical            | Acero galvanizado      | 25,4 · 7,6 · 31,8 |
| ○ | <b>FGR1012SS</b>  | Cenicero vertical            | Acero inoxidable       | 25,4 · 7,6 · 31,8 |
| ○ | <b>207006</b>     | Cenicero mural para exterior | Acero inoxidable       | 24 · 9,5 · 32     |

### Ceniceros verticales



|     | Ref.              | Descripción                       | Material               | Dimensiones (cm)          |
|-----|-------------------|-----------------------------------|------------------------|---------------------------|
| ●   | <b>FG9W3100SS</b> | Cenicero vertical Infinity™       | Acero inoxidable/metal | Ø40,0 · 100,0             |
| ●   | <b>FG9W3400</b>   | Cenicero gran capacidad Infinity™ | Metal                  | Ø40,0 · 101,0             |
| ●   | <b>FGR93400BK</b> | Cenicero vertical Metropolitan    | Aluminio               | Ø42,7 · 108,7             |
| ● ● | <b>FGR1</b>       | Cenicero vertical Pole            | Aluminio               | Ø10,2 (32,4 base) · 107,9 |

### Papeleras con cenicero



|       | Ref.            | Descripción                  | Material    | Dimensiones (cm)    |
|-------|-----------------|------------------------------|-------------|---------------------|
| ○ ●   | <b>FG396558</b> | Landmark con cenicero        | Poliétileno | 62,9 · 64,1 · 107,0 |
| ○ ● ● | <b>FG9P9100</b> | Landmark con cenicero junior |             | 53,7 · 51,7 · 104,1 |

